



Avtek

Przygotowanie drukarki Avtek CreoCube

Scenariusz zajęć
Klasy VI - VIII szkoły podstawowej

Spis treści

PRZYGOTOWANIE DRUKARKI DO PRACY	1
ŁĄCZENIE SIĘ Z DRUKARKĄ ZA POMOCĄ PROGRAMU FLESHPRINT	2
WYJMOWANIE WYDRUKU Z DRUKARKI	7

Przygotowanie drukarki do pracy

1. Włączamy drukarkę za pomocą przycisku na obudowie. Sprawdzamy ilość filamentu i ewentualnie wymieniamy go na nowy używając wyświetlacza z menu na przedniej ścianie drukarki.



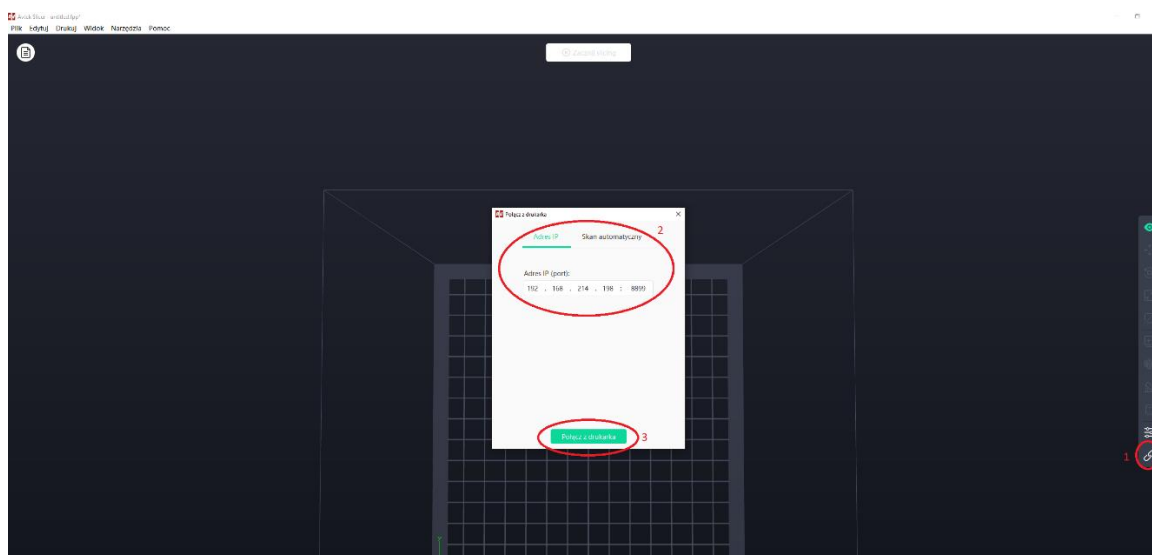
2. Sprawdzamy czy płytka na drukarce jest czysta. Na powierzchni płytki nie powinno być nierówności, pozostałości zastygniętego filamentu po poprzednich wydrukach.



3. Zamykamy przednie drzwiczki, aby nie poruszyć wydruku oraz aby nic nie dostało się na płytkę podczas wydruku.

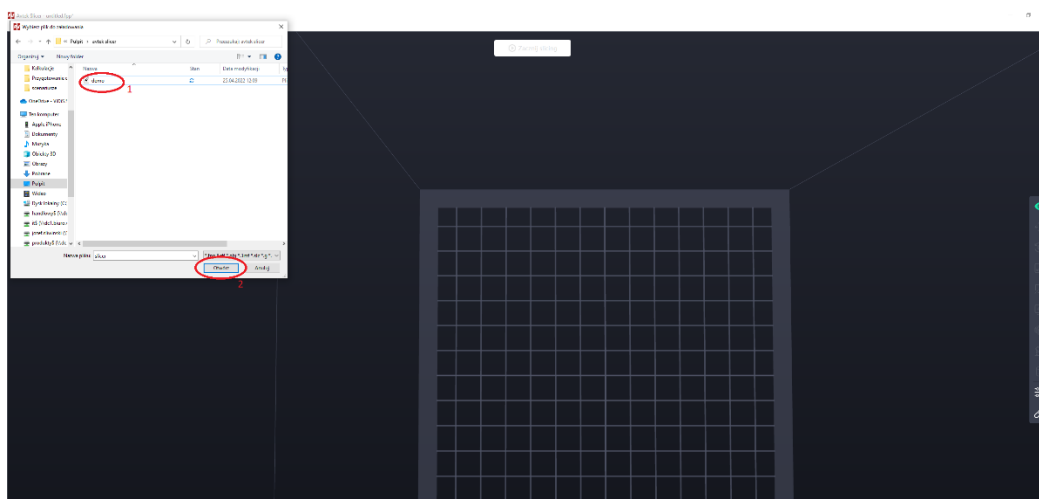
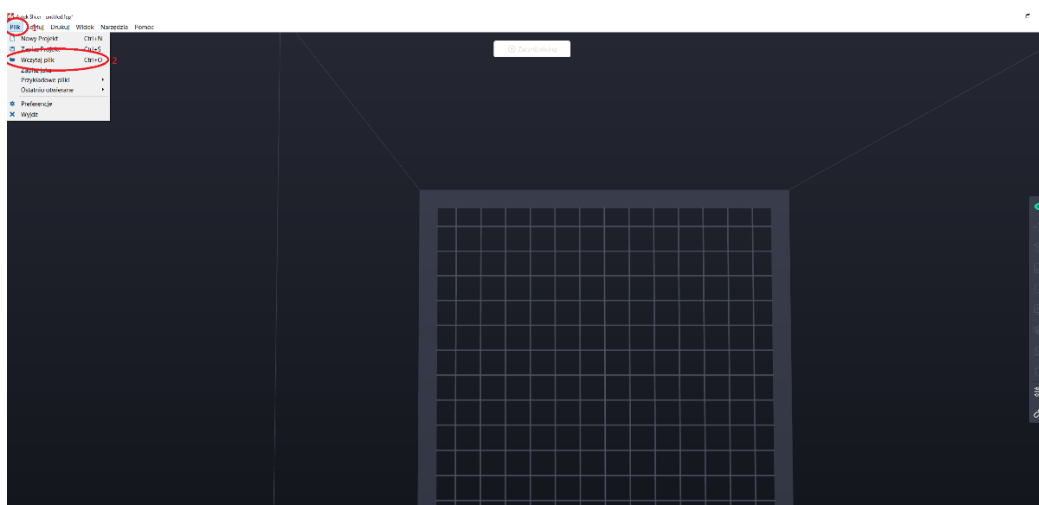
Łączenie się z drukarką za pomocą programu Avtek Slicer

4. Następnie uruchamiamy drukarkę i łączymy się z nią za pomocą programu Avtek Slicer, który należy pobrać ze strony
5. Łączymy się programem Avtek Slicer z drukarką:



- wybieramy **Połącz z drukarką**,
- łączymy się skanując sieć automatycznie, lub wpisując ręcznie adres IP drukarki,
- następnie klikamy **Połącz z drukarką**.

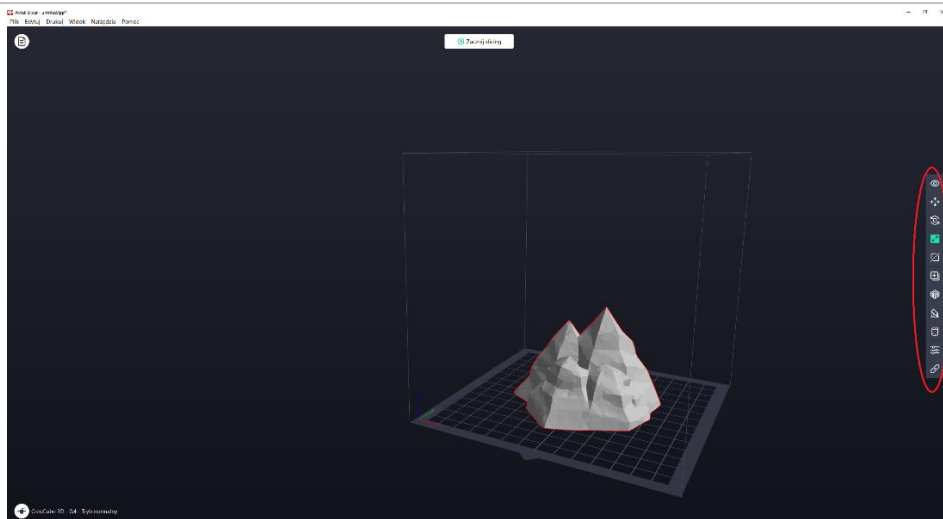
6. W programie Avtek Slicer klikamy **Plik – Wczytaj plik** i wyszukujemy wcześniej zapisany projekt z domyślnej lokalizacji pobierania komputera.



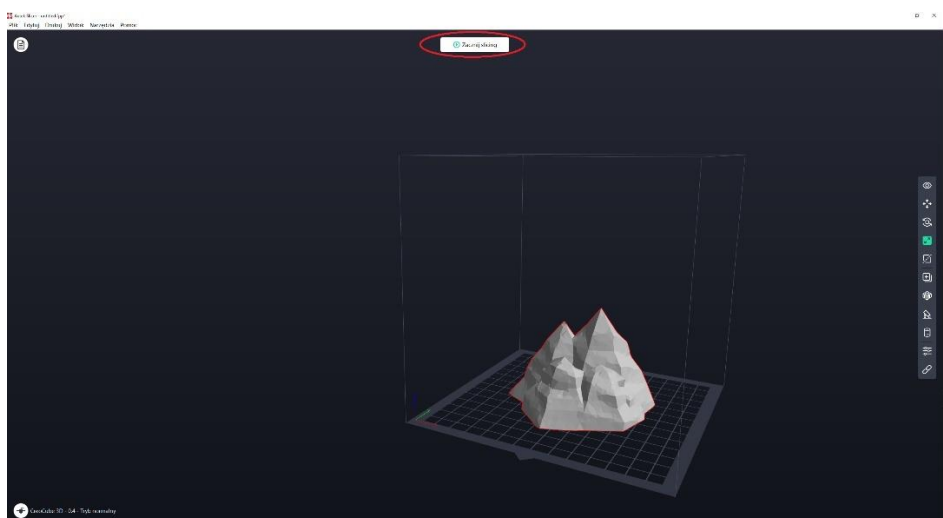
widok plików jest przykładowy

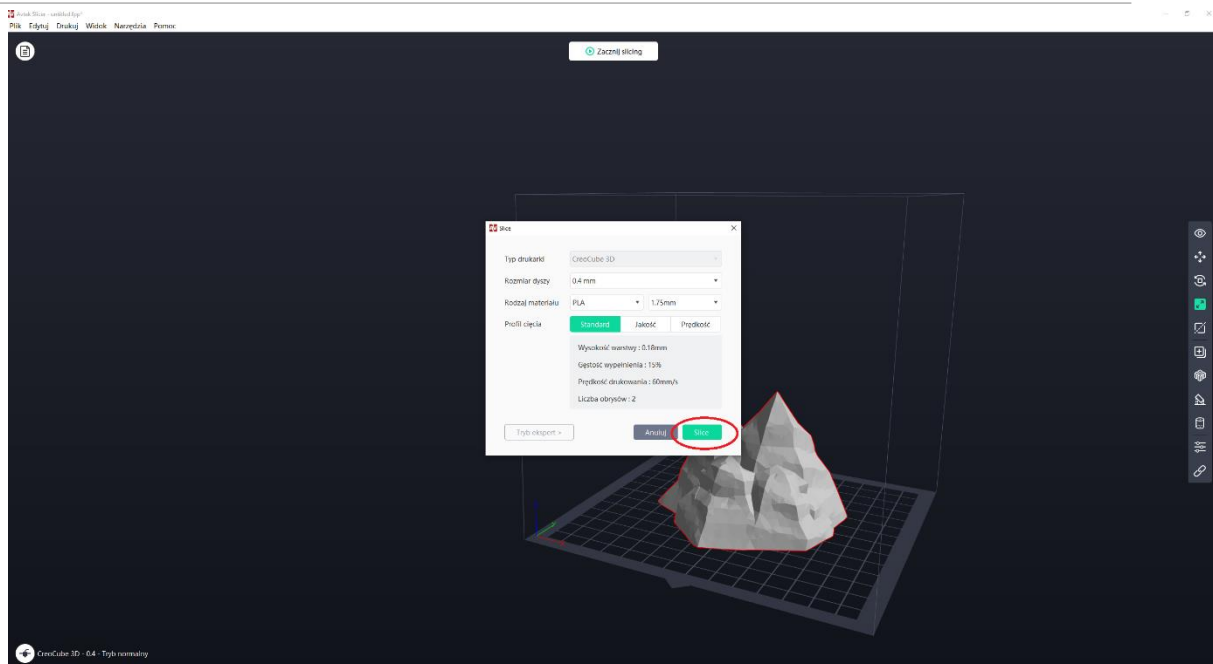
Wybieramy projekt i klikamy **Otwórz**.

7. Na tym etapie możemy jeszcze dostosować nasz projekt w samej drukarce, używając przycisków po prawej stronie w oprogramowaniu Avtek Slicer. Możemy wydruk przesunąć na płytce, obrócić, skalować, przeciąć, zduplikować, umieścić dodatkowe podpory. Wszystko odbywa się przy użyciu menu po prawej stronie okienka programu.

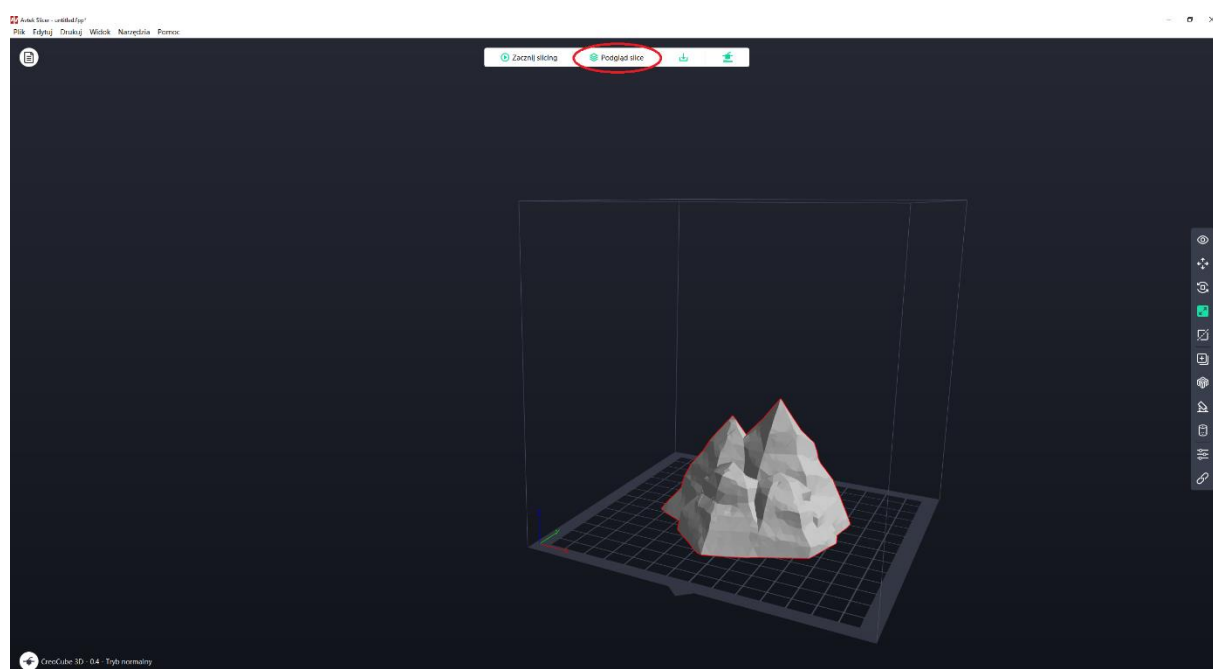


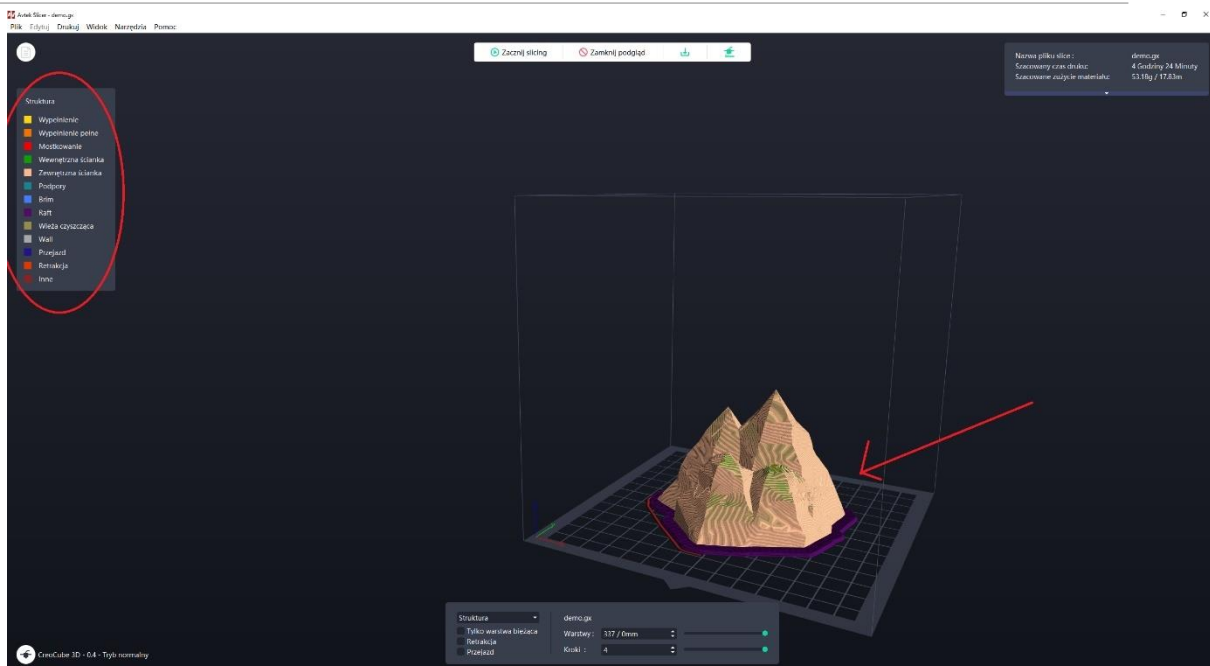
8. Po wgraniu pliku klikamy przycisk **Zaczynij Slicing**, czyli tworzymy informację o warstwach drukowania dla urządzenia.





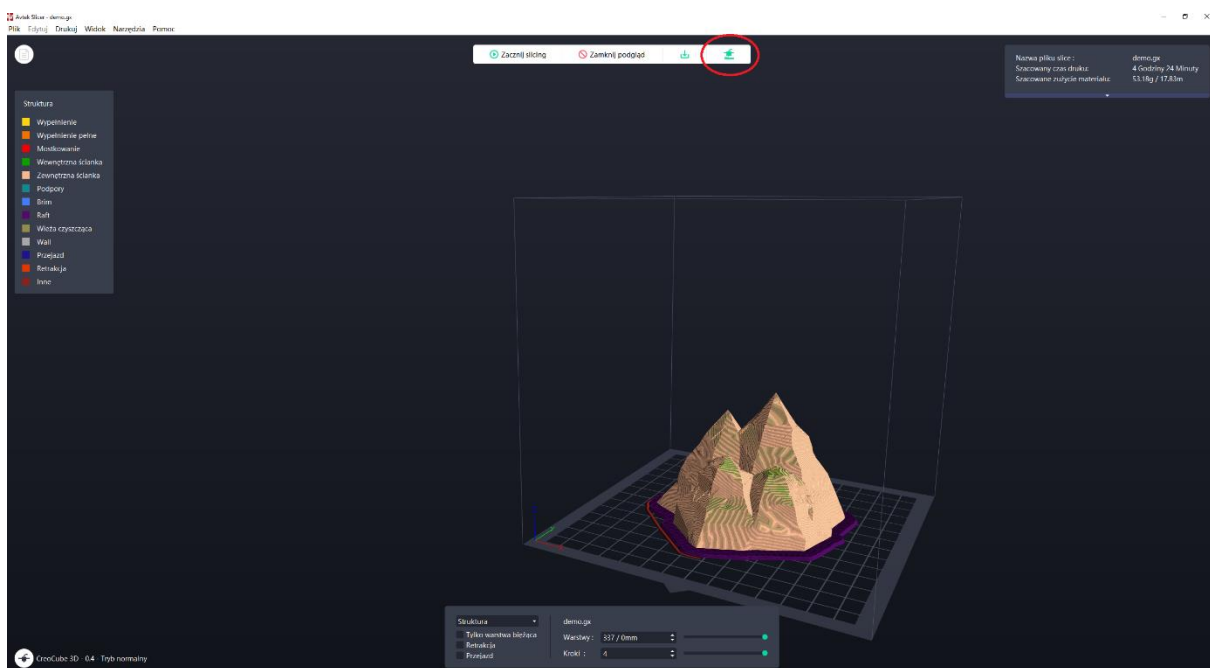
9. Przycisk **Podgląd Slice** pozwala na pokazanie poszczególnych warstw drukowania oraz struktury naszej trójwymiarowej pracy.





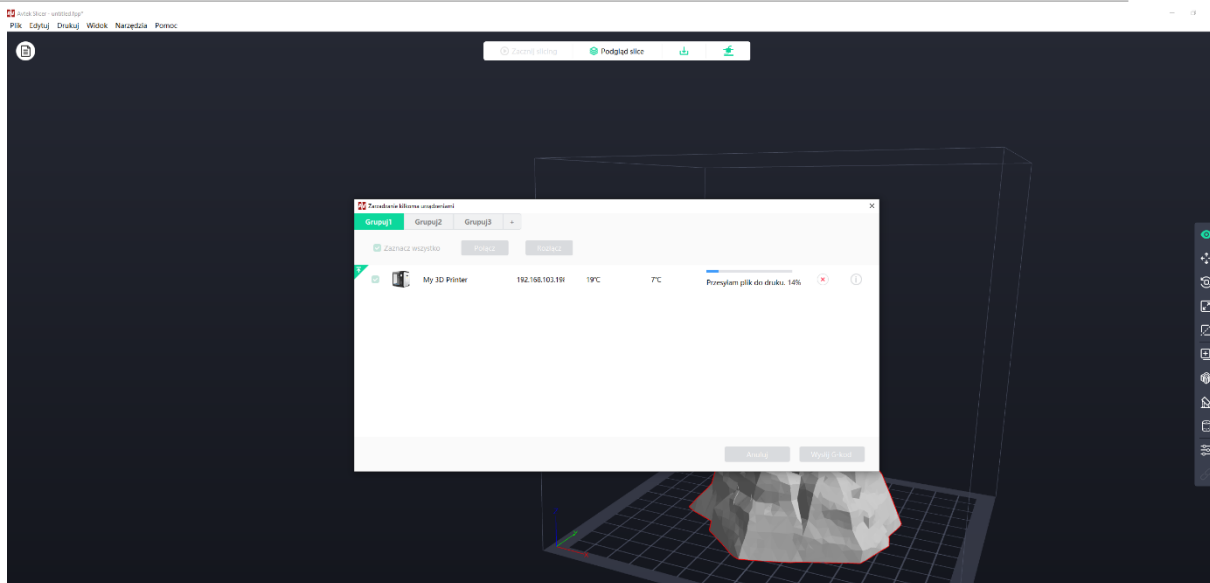
Strzałką na obrazku zaznaczono widok warstw, po lewej stronie mamy legendę z objaśnieniami poszczególnych warstw.

10. Klikając na przycisk Wyślij na drukarkę wysyłamy projekt na drukarkę i zaczynamy drukowanie.



widok obiektu jest przykładowy

11. Na ekranie drukarki oraz na oknie urządzenia widzimy ilość wydrukowanych warstw oraz czas druku.



Wyjmowanie wydruku z urządzenia

12. Po skończonym drukowaniu odczekujemy kilka minut aż ostygnie podstawa po czym odklejamy wydrukowany model od podstawy (model odkleja się najłatwiej po całkowitym ostygnięciu podstawy)